

Gästehaus Krainhöfner

Buchung
51



Gästekammer mit separatem Eingang. Küche, Etagedusche. Reichhaltiges Frühstück. Geeignet auch für Gruppen und Familien, die ihre Ferien zusammen verbringen möchten. Ganzjährige Vermietung.

Preis ÜF pro Tag / Person in €

Hanni Krainhöfner
Bergstraße 2 · 87642 Halblech
Tel. 0 83 68 - 2 22

2 EZ	16,80 - 19,80
2 DZ	15,80 - 18,80
2 MBZ	15,80 - 18,80

Ferienwohnung Böse

Buchung
1



Liebevoll ausgestattete Ferienwohnung für 2-6 Personen in absolut ruhiger Lage. 2 getrennte Schlafzimmer, Wohnraum mit Ausziehcouch, Bad mit Wanne/DU/WC, Küche, Terrasse und separatem Eingang. Ausgangspunkt für Wander- und Radtouren, Freibad und wunderschöne Badeseen in der Nähe.

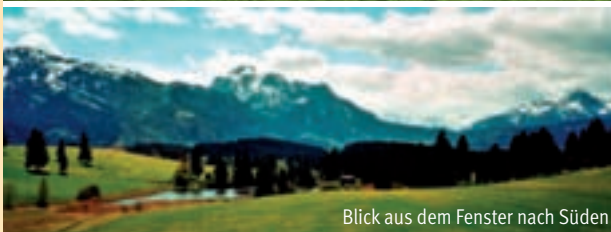
Daniela Böse
Helfenwang 2 · 87642 Halblech
Tel. 08368-914794 · Fax 08368-914928
boese-daniela@gmx.de

Preis pro Whg./Tag in €

1 Fewo 80 m ² / 2-6 Pers.	60,00 - 70,00
--------------------------------------	---------------

Ferienwohnung Regina Köpf

Buchung
49



Blick aus dem Fenster nach Süden

Freistehendes Landhaus in sehr ruhiger schöner Lage, nur wenige Gehminuten zum Forggensee, mit herrlichem Blick auf die Allgäuer und Tiroler Berge und Schloss Neuschwanstein. Freundlich eingerichtete Ferienwohnungen mit separatem Eingang. Bettwäsche, Handtücher, Endreinigung inklusiv.

Wohnung 1: 65 m², 1 Schlafzimmer, Wohnzimmer mit Kachelofen und Schlafsofa, separater Küche mit Eckbank, DU/WC, Südbalkon.

Wohnung 2: 50 m², 1 Schlafzimmer, großer Wohnraum mit Küchenzeile und Schlafsofa, DU/WC, Südtterasse.

Weitere Informationen unter www.halblech.de

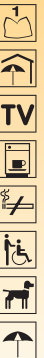
Regina Köpf
Lachen 3 · 87642 Halblech
Tel. 0 83 68 - 13 34
fewo.regina.koepf@t-online.de

Preis pro Whg./Tag in €

1 Fewo 65 m ² / 2-3 Pers.	35,00 - 40,00
1 Fewo 50 m ² / 2-3 Pers.	33,00 - 38,00

Haus Adrio F****

Buchung
52



Unsere große, gemütliche Ferienwohnung in sonniger Lage liegt direkt am Buchenberg. Ausgestattet mit separater Küche, Wohnzimmer mit Kachelofen, Schlafzimmer, Terrasse, Bad/DU/WC. Rad- und Wanderwege, sowie Skipiste und Langlaufloipe in nächster Nähe. Auf Ihren Besuch freut sich Familie Grieser.

Marion u. Christoph Grieser
Buchenbergweg 5 · 87642 Halblech
Tel. 0 83 68 - 91 49 60
info@haus-adrio.de · www.haus-adrio.de

Preis pro Whg./Tag in €

1 Fewo 65 m ² / 1-2 Pers.	42,00 - 48,00
--------------------------------------	---------------

Landhaus Marion F****

Trauchgau
29



Unser Haus mit viel Flair liegt abseits der Hauptstraße. Die komfortable, neu renovierte Wohnung liegt im 1. Stock. Kompl. einger. Wohnküche und separates Schlafzimmer mit Balkon und Dachterrasse. Bad mit Wanne/DU/WC. Handtücher und Bettwäsche werden gestellt. TV auf Anfrage.



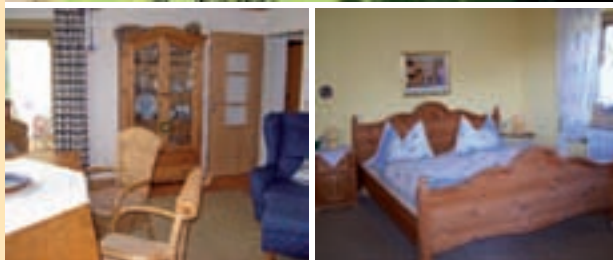
Marion Schad
Poststraße 18 · 87642 Halblech
Tel. 0 83 68 - 91 37 84 · Fax 0 83 62 - 3 99 32
marionsmile@t-online.de · www.landhaus-marion.eu

Preis pro Tag in €

1 Fewo 60 m² / 1-2 Pers. 40,00 - 45,00

Landhaus Lotte F****

Trauchgau
21



Gemütliche Ferienwohnung in ruhiger Ortsrandlage mit Süd- und Ostbalkon mit Blick auf Berge und angrenzende Felder. Eigener Eingang. Nur 5 Minuten bis zur Ortsmitte. Loipe in der Nähe des Hauses.

Lotte Tschirschnitz
Westendstraße 5 · 87642 Halblech
Tel. 0 83 68 - 5 33 oder 2 56
info@landhaus-lotte.de
www.landhaus-lotte.de

Preis pro Whg./Tag in €

1 Fewo 68 m² / 2-3 Pers. 40,00 - 50,00

Haus Mößmer

Trauchgau
11



Urlaub im Grünen – Erholung und Entspannung pur!

Freistehendes Bauernhaus in absolut ruhiger Lage, mit herrlichem Panoramablick. 2 große Ferienwohnungen im 2. Stock mit separatem Eingang. Bestehend aus 2 getrennten Schlafzimmern, großer Wohnküche und DU/WC. Zusätzlich freundliches Gästezimmer mit DU/WC. Aufenthaltsraum mit Kochgelegenheit. Ganzjährige Vermietung.

Alois Mößmer
Eschenberg 30 · 87642 Halblech
Tel. 0 83 68 - 4 93

Preis pro Whg./Tag in €

2 Fewo 65 m² / 2-4 Pers. 34,00 - 55,00

Zimmer Preis ÜF pro Tag / Person in €

1 DZ 17,00 - 20,00



Ferienlandhäuser Offergeld

Trauchgau 30 Halblech 36



Unsere Doppelhäuser liegen am Ortsrand von Halblech/Trauchgau. Je 2 Hauseinheiten mit separatem Eingang, je 1 Wohnzimmer, Küche, 3 Schlafzimmer, Bad/WC und Terrasse. Garten. Unterstellplatz für Auto und Fahrräder. Haustiere auf Anfrage.

Hausanschrift Trauchgau: Ostendstraße 3, 87642 Halblech
Hausanschrift Halblech: Graf-Dürkheim-Straße 5, 87642 Halblech

Erbgem. Offergeld · Fockenhalde 17
 71720 Oberstenfeld
 Tel. 0 70 62-85 40 · Fax 0 70 62-2 33 38
 info@ferienlandhaeuser-offergeld.de
 www.ferienlandhaeuser-offergeld.de

Preis pro Whg./Tag in €

3 Fewo 75 m² / 4-6 Pers. 50,00 - 60,00

Haus Reichegger F****

Halblech 36



Haus mit 2 gepflegten Ferienwohnungen.

Wohnung 1: 40 m², Schlafzimmer, Wohnzimmer, Küche, DU/WC.

Wohnung 2: 70 m², Wohnzimmer, Doppelschlafzimmer, Einzelzimmer, bei 2 Kindern Etagenbetten, Küche, Bad/DU/WC. In ruhiger Lage mit herrlichem Ausblick auf das Ammergebirge. Auf Wunsch mit Frühstück. Bitte fordern Sie unseren Prospekt an.

Fam. Helmut Reichegger
 Mühlchartenweg 2 · 87642 Halblech
 Tel. 0 83 68-15 04
 helmut.reichegger@vr-web.de
 www.reichegger.de

Preis pro Whg./Tag in €

1 Fewo 40 m ² / 2 Pers.	37,00
1 Fewo 70 m ² / 2-4 Pers.	46,00 - 53,00

Ferienhaus Steinle

Buchung 52



Unser individuell eingerichtetes und gemütliches Ferienhaus liegt in ruhiger und sonniger Lage direkt am Buchenberg mit Blick auf die Allgäuer Alpen. Ihnen stehen ein großer Wohn- und Schlafraum, ein weiteres Schlafzimmer, zwei Bäder, eine separate Küche, Südbalkon und -terrasse zur Verfügung. Eine Teilvermietung des Hauses ist auf Wunsch möglich.

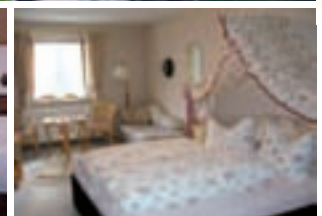
Ferienhaus Steinle
 Jägerweg 3 · 87642 Halblech
 Tel. 0 83 68-5 54
 ferienhaus.steinle@gmail.com
 www.ebba-steinle.de

Preis pro Whg./Tag in €

1 Fewo 70 m² / 2-5 Pers. 40,00 - 55,00

Stroblhof

Trauchgau 14



Gemütlich eingerichtete Ferienwohnungen mit Wohnzimmer, Einbauküche bzw. Kochnische, DU/WC. Auch als Gästezimmer zu vermieten. Ruhige Lage, mit Blick auf die Ammergauer Berge. Spielzimmer für unsere kleinen Gäste. Rad- und Wanderwege direkt ab Haus. Unterstellmöglichkeit für Räder. Wir würden uns freuen, Sie als unsere Gäste begrüßen zu dürfen.

Preis pro Whg./Tag in €

2 Fewo 50 m ² / 2-5 Pers.	40,00 - 48,00
1 Fewo 35 m ² / 1-3 Pers.	35,00 - 38,00

Preis pro Tag / Person in €

1 DZ	19,00 - 25,00
------	---------------

Paula Echtler-Nirschl
 Unterreithen 11 · 87642 Halblech
 Tel. 0 83 68-5 98

Ferienwohnungen Monika Wörle F****

Trauchgau
30



Gepflegtes Haus in ruhiger Lage. Idealer Ausgangspunkt zum Radfahren und Wandern. Kinderfreundlich. Alle Wohnungen in Topausstattung. Preisermäßigung in Vor- und Nachsaison. Prospekt erhältlich.

Monika Wörle
Hochkreuthweg 8a · 87642 Halblech
Tel. 0 83 68-91 39 22 · Fax 0 83 68-91 44 89
mowoerle@aol.com
www.woerle-ferienwohnungen.de

Preis pro Whg./Tag in €

1 Fewo 50 m ² / 2 Pers.	34,00 - 48,00
1 Fewo 57 m ² / 2-4 Pers.	44,00 - 62,00

Ferienwohnung Wolf F***

Halblech
36



In unserem Haus, in ruhiger Lage mit Bergblick, bieten wir Ihnen im Dachgeschoss eine gemütliche, schön eingerichtete Ferienwohnung an. 1 Wohnraum mit Kochbereich, 2 Schlafzimmer, DU/WC, schöner Ostbalkon. Ganzjährige Vermietung.

Christine und Toni Wolf
Mühlschartenweg 6 · 87642 Halblech
Tel. 0 83 68-73 93 · Fax 0 83 68-91 38 82
wolf-halblech@t-online.de
www.wolf-halblech.de

Preis pro Whg./Tag in €

1 Fewo 70 m ² / 2-4 Pers.	45,00 - 63,00
--------------------------------------	---------------

Gästehaus Alpenrose F(2)***

Buching
51



In ruhiger, sonniger Lage mit herrlichem Panoramablick. 3 gemütliche Ferienwohnungen für 2-4 Personen, 1-2 Schlafzimmer, 1 Wohnküche, DU/WC, 1 Schlafzimmer zumietbar.

Reinhold Driendl
Guggenbergweg 10 · 87642 Halblech
Tel. 0 83 68-4 25 · Fax 0 83 68-4 25
alpenrose-driendl@t-online.de
www.alpenrose-driendl.de

Preis pro Whg./Tag in €

1 Fewo 45 m ² / 2 Pers.	36,00 - 40,00
1 Fewo 45 m ² / 2-3 Pers.	35,00 - 46,00
1 Fewo 65 m ² / 2-4 Pers.	38,00 - 55,00

Haus Bader F*** / F**

Trauchgau
30



Ruhige Ferienwohnungen. Wohn- und Schlafzimmer getrennt, Bad/Du/WC, komplett eingerichtete Kochnische/abgetr. Küche, Kachelofen, Balkon/Terrasse mit Markise.

Gudrun Bader
Austraße 38 · 87642 Halblech
Tel. 0 83 68-8 95 · info@gastehaus-bader.de
www.gastehaus-bader.de

Preis pro Whg./Tag in €

1 Fewo 50 m ² / 1-2 Pers.	32,00
1 Fewo 60 m ² / 2-4 Pers.	32,00 - 42,00



Gästehaus Baumgartner-Walk

Buchung
35



Genießen Sie Ihren Urlaub in unserer gemütlich und liebevoll eingerichteten Fewo in ruhiger Lage mit herrlichem Berg- und Schlossblick. Separater Eingang und große Terrasse mit Panoramablick in die Voralpenlandschaft. Ganzjährige Vermietung. Buchbar auch als Zimmer: 2 DZ oder EZ mit DU/WC mit Frühstück.

Gertrud Walk Illasbergstraße 18 · 87642 Halblech Tel. 0 83 68-1773 · Handy 0171-1855618 gertrud.walk@gmx.de	Preis pro Whg./Tag in € 1 Fewo 85 m ² / 1-7 Pers. 40,00 - 60,00
	Preis ÜF pro Tag / Person in € 2 DZ, 1EZ 22,00 - 26,00 (Kinder nach Alter)

Ferienwohnung Bischoff F***

Halblech
36

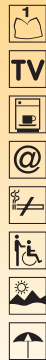


Als idealer Ausgangspunkt für Ihren Urlaub bieten wir eine modern renovierte Ferienwohnung (Parterre) in ruhiger Lage. Komfortabel eingerichtet, großzügiger Wohnraum mit Kaminofen, Wintergarten mit Markise, Bad und sep. WC, Waschmaschine u. Trockner. Tisch und Bettwäsche sowie Endreinigung inkl. Fordern Sie unseren Hausprospekt an.

Schleifmühlweg 6 · 87642 Halblech Tel. 0 22 62-31 68 od. 01 51-50 74 62 62 Petra Bischoff · Bechstraße 27 · 51674 Wiehl petrabi@t-online.de	Preis pro Whg./Tag in € 1 Fewo 84 m ² / 2-5 Pers. 48,00 - 78,00
---	--

Ferienwohnung Buchenberg F****

Buchung
51



Geräumige Ferienwohnung, absolut ruhige Lage, separater Eingang (abgeschlossen), separate Küche. Direkt an Rodelbahn (Leihrodel), Skilift, Buchenbergbahn, unmittelbare Nähe zum Wanderweg. Blick auf die Allgäuer und Tiroler Alpen.

Wilhelm Castritius · Birkenweg 5 87642 Halblech · Tel. 083 68-91 44 49 w-castritius@web.de www.fewo-buchenberg.de	Preis pro Whg./Tag in € 1 Fewo 46 m ² / 2 Pers. 35,00 - 45,00
---	--

Ferienbungalow Annemarie Büchl

Trauchgau
21

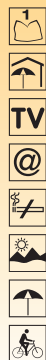


Genießen Sie unbeschwerter Urlaubstage in unserem Ferienbungalow, in ruhiger, sonniger Lage mit schönem Bergblick. Südterrasse, Liege-/ Spielwiese, 2 Schlafzimmer, Wohnraum mit Kochnische, Dusche, sep. WC. Parkplatz. Prospekt erhältlich. Strom u. Heizung nach Verbrauch.

Annemarie Büchl Töpferweg 1 · 87642 Halblech Tel. 0 83 68-2 77 · Fax 0 83 68-73 81	Preis pro Whg./Tag in € 1 Fewo 60 m ² / 2-4 Pers. 39,00 - 47,00
---	--

Ferienwohnung Gabi Christa

Buchung
35



Exquisites, neues Apartment, Souterrain eines Holzblockhauses, Südhanglage. Schloss- und Bergpanoramablick. Ländlich eingerichtet, komplett ausgestattet. Küchenzeile, TV/CD/W-Lan. Bademäntel, Hausschuhe, Fön, Gartenmöbel. Die Bäckerei mit Lebensmittelangebot, Bioladen und Bushaltestelle sind nebenan. Viele Möglichkeiten zum Golfen, Radeln, Wasser-, Berg- und Wintersport etc.

Gabi Christa · Am Rain 5 · 87642 Halblech Tel. 0 83 68-73 37 od. 01 52-06 51 02 22 gabichrista@yahoo.de www.gabichrista.de	Preis pro Whg./Tag in € 1 Fewo 28 m ² / 2 Pers. 40,00
--	--

Ferienwohnung Christa F(1)****F(1)****

Trauchgau
29



Ferienwohnung in ruhiger Ortsrandlage. 1 Schlafzimmer, 1 großer Wohnraum, Küche/Küchenzeile, Bad/WC, Südbalkon. Herrlicher Ausblick auf die Allgäuer Bergwelt. Ganzjährige Vermietung. Ausgangspunkt für Radtouren, Wanderungen und Wintersport.

Stefan Christa · Flurweg 5a 87642 Halblech · Tel. 0 83 68-9274 Fax 0 83 68-9276 · stefan.christa@t-online.de www.christa-halblech.de	Preis pro Whg./Tag in € 1 Fewo 44 m ² / 1-2 Pers. 35,00 - 40,00 1 Fewo 66 m ² / 1-2 Pers. 38,00 - 43,00
--	--

Ferienhaus Echtler

Trauchgau
12



2 Ferienwohnungen in fantastischer Aussichtslage auf dem Eschenberg. Separater Eingang, Bad/DU, sep. Küche, je 1 Wohn-/Schlafraum, je 1 getr. Schlafzimmer. Nähe Freibad.

Rosemarie Echtler
Eschenberg 22 · 87642 Halblech
Tel. 0 83 68 - 8 04

Preis pro Whg./Tag in €

2 Fewo 50 m² / 2-4 Pers. 35,00 - 45,00

Ferienhaus Guggemos

Buching
34



Große, kinderfreundliche Ferienwohnung mit Berg- u. Schlossblick in ruhiger Lage. Ausgestattet mit Küche, großem Wohn- und Esszimmer, Kachelofen, Bad mit Wanne, DU/WC und 2 großen Schlafzimmern. Es stehen Ihnen 2 Terrassen zur Verfügung. Rad- und Wanderwege in unmittelbarer Nähe. Im Winter sind Loipe und Skilift in kürzester Zeit zu erreichen.

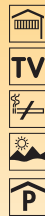
Alois und Monika Guggemos
Moorbadstraße 22 · 87642 Halblech
Tel. 0 83 68 - 3 35
monikaguggemos@gmx.de

Preis pro Whg./Tag in €

1 Fewo 90 m² / 2-7 Pers. 55,00 - 78,00

Ferienwohnung Guggenberg

Buching
52



Gemütliche, neu möblierte Ferienwohnung mit separatem Eingang. Ruhige Lage mit herrlichem Blick über den Bannwaldsee nach Füssen und Schloss Hohenschwangau. Kfz-Unterstellung im Carport. Sessellift in unmittelbarer Nähe.

Guggenbergweg 1 · 87642 Halblech
Tel. 0 83 68 - 9 14 37 38 · Fax 0 83 68 - 9 14 37 39
ferienwohnung-guggenberg@email.de
www.ferienwohnung-guggenberg.de

Preis pro Whg./Tag in €

1 Fewo 32 m² / 1-3 Pers. 35,00 - 39,00

Ferienwohnung „Haus Heidi“ F****

Buching
43



Unsere große, neu renovierte Nichtraucher-Ferienwohnung bietet den Gästen alles, was einen Urlaub angenehm und erholsam macht. Schöne, komplett eingerichtete Küche, separates Esszimmer, gemütliches Wohnzimmer, 1 Doppelzimmer, 2 Einzelzimmer, DU/WC, großer Balkon.

Adelheid und Robert Becker
Forggenseestraße 17 · 87642 Halblech
Tel. 0 83 68 - 14 68 · info@fewo-heidi-buching.de
www.fewo-heidi-buching.de

Preis pro Whg./Tag in €

1 Fewo 90 m² / 2-4 Pers. 40,00 - 50,00

Ferienhaus Heringer F(1)****

Trauchgau
30



Unsere Ferienwohnung ist komfortabel ausgestattet, mit abgetrennter Küche, DU/WC. Separater Eingang. Ruhige, sonnige Lage mit freier Bergsicht. Großer Garten. Günstiger Ausgangspunkt für Wanderungen und Langlauf. Bitte Hausprospekt anfordern. Einen extra Raum für Raucher gibt es auch.

Cilli Heringer · Austraße 36 · 87642 Halblech
Tel. 0 83 68 - 12 46 · Fax 0 83 68 - 91 48 51
ferienhaus-heringer@vr-web.de
www.ferienhaus-heringer.de

Preis pro Whg./Tag in €

1 Fewo 85 m² / 2-4 Pers. 40,00 - 50,00

Ferienwohnung Hoheisel F***

Trauchgau
29



Die 4-Zimmer-Ferienwohnung, Parterre, ist komfortabel und gemütlich eingerichtet. 2 separate Schlafzimmer, Wohnzimmer mit Schlafsofa, TV, DVD-Recorder, Radio, Ess- und Spielzimmer, Einbauküche mit sehr guter Ausstattung, Diele, Bad, separates WC. Gartenmöbel und 4 Liegen. Kinderreisebett und Hochstuhl werden ohne Aufpreis gestellt. Waschmaschine und Trockner gegen geringe Gebühr. Abseits der Hauptstraßen.
Hausanschrift: Poststraße 13a, 87642 Halblech.

G. Hoheisel · Neue Wiesen 12 · 30826 Garbsen
Tel. 0 51 31 - 5 17 07 oder - 45 59 80
Fax 0 51 31 - 9 08 65 87
hoheiselgg@htp-tel.de

Preis pro Whg./Tag in €

1 Fewo 80 m² / 1-5 Pers. 45,00 - 65,00

Ferienwohnung Knappich F****

Buching
51



Kinderfreundliche, sehr schöne und liebevoll ausgestattete Ferienwohnung mit komplett eingerichteter Wohnküche. Bad/WC, separate DU/WC. Separater Eingang. Terrasse. Überdachter Stellplatz.



Cilli Knappich
Füssener Straße 16 · 87642 Halblech
Tel. 0 83 68-6 19
CilliKnappich@aol.com

Preis pro Whg./Tag in €

1 Fewo 85 m² / 2-5 Pers. 40,00 - 56,00

Gästehaus Kotz

Trauchgau
30



Ferienwohnung in ruhiger Ortsrandlage. Große Wohnküche mit Auszieh-Couch. Schlafzimmer mit Doppelbett und Liege. Kinderbett und Hochstuhl vorhanden. Dusche/WC. Preisermäßigung in Vor- und Nachsaison..



Barbara Kotz
Forellenbergweg 2 · 87642 Halblech
Tel. 0 83 68-12 18

Preis pro Whg./Tag in €

1 Fewo 60 m² / 2-4 Pers. 35,00 - 50,00

Ferienhaus Paul Lang

Trauchgau
29



Ruhige Lage am Ortsrand von Trauchgau mit herrlichem Bergblick. Separater Eingang, Wohnküche, abgetrennte Schlafzimmer, Dusche, Terrasse und großer Garten. Heizung/Strom nach Zähler. Keine Wintervermietung.

Anschrift Ferienwohnung:
Allgäuer Straße 29 a + b.



Paul Lang
Allgäuer Straße 31 · 87642 Halblech
Tel. 0 83 68-10 87

Preis pro Whg./Tag in €

1 Fewo 40 m² / 1-4 Pers. 34,00 - 38,00

1 Fewo 40 m² / 1-4 Pers. 34,00 - 38,00

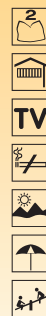
1 Fewo 35 m² / 1-2 Pers. 27,00

Ferienwohnung Leitner F***

Trauchgau
12



♥-lich Willkommen in unserer FW am Südhang von Trauchgau. Schöner Blick und ruhige Lage werden Sie genießen! West- und Ostbalkon. Zusätzl. Schlafgelegenheit im Wohnzi., 2 getr. Schlafzimmer. Viele Wandermöglichkeiten, Freibad und wunderschöne Badeseen in der Nähe. Viel Freiraum für Kinder! Endreinigung + Kurtaxe + Handtücher + Bettwäsche alles ein Preis!



Toni und Andrea Leitner
Eschenberg 8 · 87642 Halblech
Tel. 0 83 68-12 42 · info@urlaub-leitner.de

Preis pro Whg./Tag in €

1 Fewo 48 m² / 2-4 Pers. 38,00 - 50,00

Haus Lindinger

Buching
52



Gemütliche Ferienwohnung in sonniger, ruhiger Lage. Abgetrennte Küche bzw. Kochnische. DU/WC, Balkon oder Terrasse. Parkplatz am Haus. Sesselbahn, Rad- und Wanderwege in unmittelbarer Nähe.



Kurt Lindinger
Buchenbergweg 2 · 87642 Halblech
Tel. 0 83 68-14 54 oder 0162-7847246
Fax 0 83 68-14 54

Preis pro Whg./Tag in €

1 Fewo 44 m² / 2-4 Pers. 35,00 - 43,00

1 Fewo 46 m² / 2-4 Pers. 38,00 - 46,00

Haus Marianne

Buching
52



Kleines Paradies über den Dächern von Buching. Komfort-Ferienhaus, freistehend, mit herrlicher Fernsicht. Terrasse, Wohnzimmer mit Essecke und Kachelofen, Einbauküche, 2 getrennte Schlafzimmer, Bad mit Wanne, Dusche, separates WC. Haustiere willkommen.
Hausanschrift: Buchenbergweg 6, 87642 Halblech.



Marianne Braun
Seelachweg 8 · 90562 Heroldsberg
Tel. 09 11-5 18 06 39 · mbraun090232@aol.com
www.bcs-design.de/buching-netz

Preis pro Tag in €

Ferienhaus 100 m² / 2-6 Pers. 75,00

Haus Marlene

Trauchgau
15



Verbringen Sie Ihren Urlaub in unserem Ferienhaus! Unser Haus liegt am Ortsrand mit freiem Blick auf die Berge. Ferienwohnungen mit separatem Eingang. 2 Schlafräume, DU/WC, Wohnküche sowie Terrasse oder Balkon. Idealer Ausgangspunkt für alle Arten von Unternehmungen sowie viele Rad- und Wandertouren ins Land der Schlösser und Seen warten auf Sie.

Marlene u. Isidor Niggli · Unterreithen 18
87642 Halblech · Tel. 0 83 68 - 15 95
info@ferienwohnung-marlene.de
www.ferienwohnung-marlene.de

Preis pro Whg./Tag in €

2 Fewo 60 m² / 2-4 Pers. 38,00 - 43,00

Landhaus Müller

Trauchgau
22



Unser Landhaus liegt am Ortsrand in sonniger, ruhiger Lage. Rustikale Ferienwohnung mit 2 Schlafzimmern, abgetrennter Küche, 2 DU, 2 WC, Südbalkon. Preisermäßigung in Vor- und Nachsaison.

Siegfried und Peppi Müller
Achweg 9 · 87642 Halblech
Tel. 0 83 68 - 10 09

Preis pro Whg./Tag in €

1 Fewo 70 m² / 2-4 Pers. 39,00 - 46,50

Haus Neumeier

Halblech
36



Gemütliche, ruhige Ferienwohnung, direkt am Halblech. Separater Eingang, Kochnische, E-Herd mit Backofen. Idealer Ausgangspunkt für Rad- und Wandertouren. Hausprospekt vorhanden.

Vicky Neumeier
In der Siedlung 21 · 87642 Halblech
Tel. 0 83 68 - 5 30
neumeier.vicky@t-online.de

Preis pro Whg./Tag in €

1 Fewo 55 m² / 1-2 Pers. 35,00 - 38,00

Blockhaus Niggli

Buching
17



Blockhaus in traumhaft ruhiger Lage. Panoramablick. Kochnische, Kachelofen im Wohnzimmer, DU/WC. Terrasse. Ganzjährige Vermietung. Zahlreiche Rad- und Wanderwege direkt ab unserem Haus.

Johann Niggli
Kniebis 6 · 87642 Halblech
Tel. 0 83 68 - 6 27

Preis pro Whg./Tag in €

1 Fewo 60 m² / 2-4 Pers. 45,00 - 60,00

Ferienhaus Reßle



Buching
35



Unser Ferienhaus mit 2 komplett ausgestatteten Ferienwohnungen liegt in einem ruhigen Wohngebiet. Einkaufsmöglichkeiten. Gr. Wohnküche kompl. eingerichtet, gr. Sitzecke, Wohnzimmer mit Kachelofen. Schlafzi., kl. Zi. mit Etagenbett, Bad/DU, sep. WC, Waschmaschine, sep. Eingang. Zustellmögl. f. Gäste-/Babybett. Handtücher, Bett- u. Tischwäsche inklusive. Grillmöglichkeit.

Familie Reßle
Illasbergstraße 40 · 87642 Halblech
Tel. 0 83 68 - 16 11 · ferienhaus.ressle@web.de
www.ferienhaus-ressle.de

Preis pro Whg./Tag in €

1 Fewo 68 m² / 2-4 Pers. 48,00 - 64,00
1 Fewo 65 m² / 2-4 Pers. 46,00 - 62,00

Ferienwohnung Schichtl F****

Buching
35



Große, gemütl. Ferienwohnung im 1. Stock. Kompl. ausgestattete Küche mit kleinem Essplatz, Wohn-/Esszimmer, Bad/WC sowie sep. WC, weitere Schlafmöglichkeit je DZ. Vom Südbalkon genießen Sie den herrlichen Panoramablick in die Voralpenlandschaft. Bettwäsche, Handtücher, Endreinigung inkl. Ganzjährige Vermietung. Ermäßigung in Vor- u. Nachsaison.

Fam. Schichtl · Moorbadstr. 2 · 87642 Halblech
Tel. 0 83 68 - 6 97 · Fax 0 83 68 - 91 49 00
ferienwohnung-schichtl@t-online.de
www.ferienwohnung-schichtl.de

Preis pro Whg./Tag in €

1 Fewo 95 m² / 2-6 Pers. 32,00 - 55,00

Haus Schichtl F***

Buchung
43



Ferienwohnung: Küche/Wohnzimmer, Bad/Dusche/WC extra, 2 Balkone, sep. Eingang, ruhige Lage, Gartenhaus, Spielwiese, Bettwäsche und Handtücher werden gestellt, Frühstück auf Wunsch.

Gästezimmer: Etagedusche/WC, Aufenthaltsraum, Terrasse, Gartenhaus, Kühlschrank.

Preis pro Whg./Tag in €

1 Fewo 70 m² / 2-5 Pers. 40,00 - 71,00

Hedwig Schichtl
Forggenseestraße 7 · 87642 Halblech
Tel. 0 83 68-478

Zimmer Preis ÜF pro Tag / Person in €

1 DZ 18,00 - 24,00

1 MBZ 18,00 - 24,00

Gästehaus Singer F****

Buchung
43



Ruhige, idyllische Lage mit Blick auf die Allgäuer Berge. Komplett eingerichtete, komfortable Ferienwohnung im 1. Stock, 2 Balkone. Große Wohnküche, Wohnzimmer, Bad mit Wanne/DU, sep. WC, Abstellraum. Ganzjährige Vermietung. Bettwäsche, Handtücher, Endreinigung und Kurabgabe sind im Preis enthalten.

Sofia Singer
Sonnenstraße 1 · 87642 Halblech
Tel. 0 83 68-10 02 · sofia.singer@gmx.de
www.gaestehaus-singer.de

Preis pro Whg./Tag in €

1 Fewo 90 m²/2-4 Pers. 40,00 - 65,00

Haus Sonnenschein F****

Buchung
43



Neurenoviertes Ferienhaus mit Blick auf den Buchenberg. Großer Garten mit Gartenhaus, Liegestühle, Schaukel u. Spielsachen. Wohnküche, Wohnzimmer m. Kachelofen (Sat-TV), 3 getr. Schlafzimmer, Bad m. Dusche, sep. WC. Kinderbett auf Anfrage, Hochstuhl. Handtücher, Bettwäsche u. Kurtaxe im Preis inbegriffen. **Hausanschrift: Forggenseestr. 16, 87642 Halblech.**

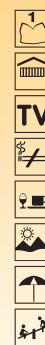
Edeltraud Maurus · Apfeltranger Dorfstr. 3
87674 Ruderatshofen · Tel. 0 83 41-8 17 84
info@haussonnenschein-buchung.de
www.haussonnenschein-buchung.de

Preis pro Tag in €

Haus 110 m² / 2-6 Pers. 55,00 - 91,00

Ferienwohnung Taufratshofer F***

Buchung
17



Große, kinderfreundl. Ferienwohnung in absolut ruhiger Alleinlage. Wohn-/ Schlafr., 1 Schlafz., Kinderbett, abgetrennte Küche, Bad/DU/WC, sep. Eingang. Liege-/Spielwiese. Unterstellplatz für Fahrräder u. Sportgeräte. Nur ca. 10 Gehminuten zum Badeplatz Illasbergsee. Rad- u. Wanderwege ab Haus. Viele sehenswerte, nahe gelegene Ausflugsziele. Bushaltestelle in nächster Nähe. **Urlaub pur in freier Natur.**

Margaretha Taufratshofer
Thal 4 · 87642 Halblech
Tel. 0 83 68-13 11 · Taufratshofer@gmx.de
www.ferienwohnung-taufratshofer.de

Preis pro Whg./Tag in €

1 Fewo 85 m² / 2-4 Pers. 46,00 - 67,00

Ferienwohnung Weigel

Buchung
51



Sie finden hier eine moderne und geräumige Ferienwohnung für 2 Personen, mit großem Balkon und Bergblick auf Buching/Halblech vor. Es ist alles Übliche vorhanden, Parkplatz ist hinter dem Haus. Ausgangspunkt für Wanderungen, Radfahren, Paragliding und Klettern. Nichtraucherwohnung. *Foto: Blick vom Balkon der Wohnung*

Forggenseestraße 1
87642 Halblech
Tel. 0 61 51-4 69 05
semilein@yahoo.de

Preis pro Whg./Tag in €

1 Fewo 46 m² / 2 Pers. 35,00 - 40,00



Ferienhof Wörle F****

Buchung
17



Typischer Allgäuer Bauernhof in ruhiger, traumhafter Südhanglage. Nähe Illasbergsee. 2 Ferienwohnungen im Obergeschoss, je 1 Wohnküche mit Schlafcouch.

Josefine und Franz Wörle Ostern 2a · 87642 Halblech Tel. 0 83 68 - 94 03 39 · Fax 0 83 68 - 94 03 39 ferienhof-woerle@vr-web.de www.ferienhof-woerle.de	Preis pro Whg./Tag in €	
	1 Fewo 53 m ² / 2-6 Pers.	47,00 - 59,00
	1 Fewo 38 m ² / 2-4 Pers.	45,00 - 49,00

Gästehaus Helmer

Trauchgau
21

2 DZ, DU/WC. 1 Dreibettzimmer mit zusätzlicher Liegecouch, DU/WC. 1 EZ, DU/WC, Küchenzeile und Kühlschrank. Alle Zimmer sind im Parterre mit Fußbodenheizung und separater Gästeküche. TV im Aufenthaltsraum. Kleiner Wintergarten, Fahrräder-Unterstellmöglichkeit. Nach Bedarf u. Absprache auch als abgeschlossene Fewo möglich.



Fam. Josef Helmer Allgäuer Straße 9 · 87642 Halblech Tel. 0 83 68 - 6 42 · Fax 0 83 68 - 6 42 helmer_josef@hotmail.com	Preis ÜF pro Tag / Person in €	
	1 EZ	21,00 - 26,00
	2 DZ	18,00 - 23,00
	1 MBZ	18,00 - 23,00

Agnes Romeder

Trauchgau
21

2 freundliche Doppelzimmer, jeweils DU/WC und Zustellbett, gemütlicher Aufenthaltsraum mit Gästeküche. Pkw-Stellplatz und Fahrrad-Unterstellmöglichkeit. Liegewiese und Freisitz. Wintervermietung.



Allgäuer Straße 8 · 87642 Halblech Tel. 0 83 68 - 6 56 hubert.romeder@gmx.de	Preis ÜF pro Tag / Person in €	
	2 DZ	16,00 - 20,00

Haus Barbara F****

Trauchgau
29

Gemütliche Ferienwohnung, in ruhiger Ortsrandlage, herrlicher Blick auf Berge und Wiesen, großer Südbalkon, Schlafzimmer, Wohnzimmer mit Tagesbett, Küche, Bad/DU/WC, TV, DVD, Musikanlage und Fitnessraum. Wäsche, Endreinigung inklusive. Ganzjährige Vermietung. Hunde auf Anfrage. Bitte Hausprospekt anfordern!



Buchung: Fam. Kotzerke, Tel. 0 83 68 - 91 37 25

Flurweg 7 · 87642 Halblech Tel. 0 83 68 - 91 37 25 ferienwohnung@haus-barbara-trauchgau.de www.haus-barbara-trauchgau.de	Preis pro Whg./Tag in €	
	1 Fewo 50 m ² / 2 Pers.	40,00

Martin Driendl F****

Halblech
37

70 m² Komfort Studio Wohnung Süd, Südostbalkon, ruhige Lage, Bad mit Wirlwanne, WC extra, Dusche, Küche mit allem Komfort. Frühstück, Wäscheservice, Sat-TV, Parkettböden, Wohnzimmer 40 m². Fahrradverleih, Fahrradunterstellplatz, Haustiere auf Wunsch, Parkplatz am Haus, Waschmaschine. Näheres unter www.halblech.de.



Martin Driendl Am Mühlbach 31 · 87642 Halblech Tel. 0 83 68 - 13 73	Preis pro Whg./Tag in €	
	1 Fewo 70 m ² / 2-3 Pers.	40,00 - 50,00

Anna Gößling

Buchung
37

Nichtraucher-Zimmer mit Etagedusche und Balkon. Bar. Liegewiese. Unterstellplatz. Preismäßigung in Vor- und Nachsaison. Wintervermietung.



Sonnenstraße 6 87642 Halblech Tel. 0 83 68 - 4 63	Preis ÜF pro Tag / Person in €	
	1 DZ	25,00 - 27,00
	2 MBZ	22,50 - 25,00

Gästehaus Haslach

Halblech
37

Doppelzimmer und Mehrbettzimmer, teilweise mit Bad/Dusche und Balkon. Separater Aufenthaltsraum. Herrlicher Bergblick. Parkmöglichkeit.



Hildegard Haslach Kapellenweg 4 · 87642 Halblech Tel. 0 83 68 - 8 22	Preis ÜF pro Tag / Person in €	
	1 DZ	17,00 - 22,00
	1 MBZ	17,00 - 22,00

Sieglinde Kurz P***



Buchung
43

Komfortable Zimmer mit DU/WC. Aufenthaltsraum mit Teeküche. Nähe Loipe – Skilift – Radweg um den Forggensee. Ausgang für zahlreiche Wanderungen. Haustiere erlaubt (Hunde € 3,00 pro Tag). Reichhaltiges Frühstück in angenehmer Ambiente.



Sonnenstraße 22 · 87642 Halblech Tel. 0 83 68 - 91 38 94 www.ferienhaus-buching.de	Preis pro Tag / Person in €	
	2 DZ	25,00 - 30,00

Margret Singer

Buchung
52

Komfortables Zimmer mit eigener Terrasse. Reichhaltiges Frühstück. Dusche/WC. Aufenthaltsraum.



Am Steig 3 87642 Halblech Tel. 0 83 68 - 5 41	Preis pro Tag / Person in €	
	1 DZ	25,00

Haus Christine F****

Trauchgau
29

Unsere behagliche Ferienwohnung mit separatem Eingang, großem Südbalkon und besonders schönem Blick auf die Allgäuer und Tiroler Berge hat 3 Schlafzimmer mit je 2 Betten, Küche, Esszimmer, Wohnzimmer, DU/Bad/WC.



Christine Simon Poststraße 29 · 87642 Halblech Tel. 0 83 68 - 4 98 simonchristine@web.de	Preis pro Whg./Tag in €	
	1 Fewo 110 m ² / 2-6 Pers.	75,00 - 105,00

Paula Driendl

Buchung
29

Ferienwohnung im Dachgeschoss in ruhiger Lage mit Bergblick. 2 Schlafzimmer, abgetrennte Küche, TV, Bad/DU, Balkon, separater Eingang. Liege-/Spielwiese. Parkmöglichkeit. Haustiere auf Anfrage. Wintervermietung.



Paula Driendl Forggenseestraße 30 · 87642 Halblech Tel. 0 83 68 - 13 62	Preis pro Whg./Tag in €	
	1 Fewo 70 m ² / 2-5 Pers.	38,00 - 46,00

Fam. Dirk Ecke

Trauchgau
29

Sehr gut ausgestattete Ferienwohnung, ca. 50 m², Wohnzimmer mit integrierter Küche, Erker und Balkon, 1 Elternschlafzimmer, 1 kleines Kinderzimmer mit Doppelstockbett (für 2 Kinder), WC mit Dusche, Spülmaschine, Bettwäsche, Handtücher.
Hausanschrift: Poststraße 13a, 87642 Halblech.



Fam. Dirk Ecke Allensteiner Weg 14 · 44625 Herne Tel. 0 23 23-45 27 17 od. 01 77-6 01 61 23	Preis pro Whg./Tag in €	
	1 Fewo 50 m ² / 2 Pers.	35,00 - 50,00

Ferienwohnung Peter Heyartz

Halblech
37

Gemütliche, komplett eingerichtete Ferienwohnung in ruhiger Lage, mit Bad/DU/WC, Sat-TV, großem Garten mit Liegewiese und Kinderspielplatz. Idealer Ausgangspunkt zum Wandern, Radfahren oder Motorradfahren. Skilift und Langlaufloipe befinden sich direkt vor dem Haus. Zu jeder Jahreszeit gibt es eine Fülle von Freizeitmöglichkeiten, die dazu einladen, Ihren Urlaub zu genießen!



Kurtaxe inklusiv.

Kapellenweg 20 · 87642 Halblech Tel. 0 83 68-2 72 · Fax 0 83 68-94 0637 ferienwohnung-heyartz@web.de www.ferienwohnung-heyartz.de	Preis pro Whg./Tag in €	
	1 Fewo 35 m ² / 2-4 Pers.	31,00
	1 Fewo 25 m ² / 1-2 Pers.	26,00

Ferienwohnung Leiterer

Buching
35

Herrliche Aussicht auf die Alpen von Ihrem Balkon. Gemütlich eingerichtete Ferienwohnung in ruhiger Ortsrandlage von Berghof. Wohnküche, DU/WC, Kinderbett auf Wunsch. Loipe direkt am Haus. Ganzjährige Vermietung. Alles inklusiv.
Weitere Informationen unter: www.halblech.de



Franz Leiterer Falkenstraße 10a · 87642 Halblech Tel. 0 83 68-10 55 Fax 0 83 68-71 35 franzleiterer@gmx.de	Preis pro Whg./Tag in €	
	1 Fewo 40 m ² / 2-4 Pers.	38,00 - 48,00

Ferienwohnung Pfeiffer

Buching
35

Große, liebevoll eingerichtete Ferienwohnung mit Bergblick. Wohnzimmer mit Schwebstuhl, komplett ausgestattete Küche. Bad mit Wanne/Dusche, 2 separate WC. Idealer Ausgangspunkt für Wanderungen und Radtouren.



Silvia Pfeiffer Im Schlat 3 · 87642 Halblech Tel. 0 83 68-4 01 Pfeiffer.Silvia@t-online.de	Preis pro Whg./Tag in €	
	1 Fewo 80 m ² / 2-4 Pers.	46,00 - 56,00

Sabine Senn

Buching
51

Schöne Ferienwohnung in ruhiger Ortsrandlage. Wohnküche, Bad/DU, WC, Waschgelengenheit, separater Eingang. Liegewiese mit herrlichem Bergblick. Skilift und Rodelbahn direkt am Haus. Sehr guter Ausgangspunkt für Wanderungen und Radtouren.



Guggenbergweg 9 87642 Halblech · Tel. 0 83 68-91 30 66 senn-buching@t-online.de www.senn-buching.de	Preis pro Whg./Tag in €	
	1 Fewo 50 m ² / 2-5 Pers.	41,00 - 50,00

Ferienwohnung Maria Wild F***

Buching
51

Große, gemütliche Ferienwohnung in ruhiger Ortsrandlage mit herrlichem Blick auf Berge, Schlösser und Seenlandschaft. 1 Wohnraum mit Kochecke, 1 Ruhe- und Lesezimmer, große Dusche mit WC, Diele, Abstellraum. Separater Eingang.
Hausanschrift: Im Höfle 5, 87642 Halblech.



Am Unterfeld 7 82362 Weilheim-Marnbach Tel. 08 81-4 09 88 · Fax 08 81-1 28 82 41 karl.maria.wild@gmx.de	Preis pro Whg./Tag in €	
	1 Fewo 73 m ² / 2-4 Pers.	31,00 - 52,00

Haus Herzig F***

Buching
43

Neu eingerichtete Studioferienwohnung. Großer sonniger Balkon. Freier Blick und herrliche Aussicht auf Berge und Schlösser. Schöner Wohn-/Schlafraum, Esszimmer mit gut ausgestatteter Küche, Bad mit Wanne/Dusche/WC, Radio/Sat-TV/WLAN.



Autostellplatz, Fahrradunterstellmöglichkeit

Benno Herzig · Tegelbergweg 5 87642 Halblech · Tel. 0 83 68-10 10 info@bergundschlossblick.de www.bergundschlossblick.de	Preis pro Whg./Tag in €	
	1 Fewo 50m ² / 2 Pers.	45,00

Haus Laura

Buching
52

Ruhige und gemütliche Wohnung im Landhausstil mit Panoramablick. Separater Eingang. Mindestens 4 Übernachtungen! Mai bis Oktober.



Lu und Dieter Niggeschmidt Kenzenweg 5 87642 Halblech Tel. 0 83 68-71 30	Preis pro Whg./Tag in €	
	1 Fewo 39 m ² / 1-2 Pers.	40,00

Georg Mößmer F****

Trauchgau
30

Komfortable Ferienwohnungen mit Balkon, in ruhiger Lage mit herrlichem Bergblick. Großes helles Wohnzimmer, Bad/DU/WC, komplett ausgestattete Küche. Bettwäsche und Handtücher inklusiv. Ganzjährige Vermietung. Bitte fordern Sie unseren Hausprospekt an.



Georg Mößmer · Austraße 8 · 87642 Halblech Tel. + Fax 0 83 68-91 47 70 fewo-moessmer@vr-web.de www.familie-moessmer.de	Preis pro Whg./Tag in €	
	1 Fewo 45 m ² / 1-2 Pers.	36,00 - 40,00
	1 Fewo 75 m ² / 2-4 Pers.	45,00 - 54,00

Renate Reinhold

Buching
52

Hausanschrift: Firstbergweg 4a, 87642 Halblech. Gemütliche Nichtraucher-Ferienwohnung in ruhiger Lage mit Terrasse. Wohnzimmer 35 m² im Landhausstil, Kachelofen, TV, komfortables Doppelbett in Schrankwand integriert, Küchenzeile komplett mit Mikrowellenherd, Geschirrspüler. Getrenntes Kinderzimmer mit Doppelstockbetten. Großes Bad mit Dusche, WC, Badewanne.
Hausprospekt anfordern (Tel. 0 79 04-15 11)



Renate Reinhold Aspacher Straße 67 · 74532 Ilshofen Tel. 0 79 04-15 11 jcreinhold@t-online.de	Preis pro Whg./Tag in €	
	1 Fewo 55 m ² / 2-4 Pers.	35,00 - 45,00

Gästehaus Erika Streif

Buching
51

Gemütliche, komfortable und ruhige Ferienwohnung in sonniger Hanglage am Buchenberg mit freiem Berg- und Seeblick. Separater Eingang, Wohn-/Schlafraum, Bad/WC, Küche, zus. Kaminofen, Liegewiese. Bettwäsche und Handtücher inkl., zzgl. Kurtaxe.
Weitere Informationen unter www.halblech.de. Wir freuen uns auf Ihren Besuch!



Guggenbergweg 5 · 87642 Halblech Tel. 0 83 68-3 51 · Fax 0 83 68-9 136 67 streif.erika@gmx.de	Preis pro Whg./Tag in €	
	1 Fewo 52 m ² / 2-4 Pers.	38,00 - 46,00

