

Allgäu



SCHLOSSPARK

Halblech.

Höre den Klang einer königlichen Landschaft.

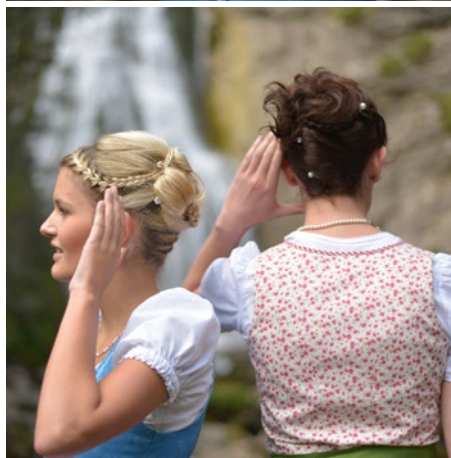
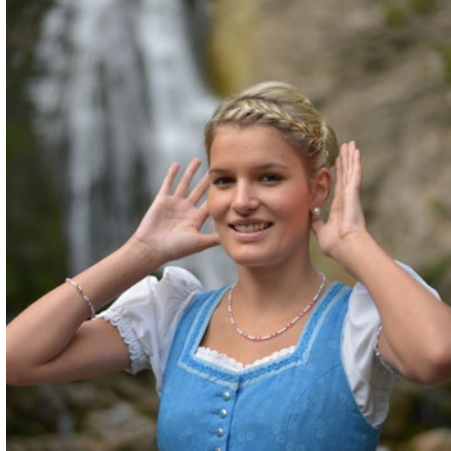


... eine kraftvolle Melodie

Eine Landschaft wie ein Märchen, geformt vom Abschmelzen der Gletscher, ausserkoren von König Ludwig für seine Vision von Schloss Neuschwanstein, Ausgangspunkt für die perfekte Illusion eines Schlossparks als einer von 9 Erlebnisräumen im Allgäu, getragen durch unzählige Geschichten.

Es sind die markanten Berge und das spektakuläre Bergpanorama des Ammergebirges, die schon König Ludwig den Märchenkönig hier in Halblech in seinen Bann gezogen und ihn immer wieder in die Jagdhütte der Königsfamilie, unterhalb der heutigen Kenzenhütte gelegen, geführt haben. Wer heute am Wankerfleck zwischen uralten knorrigen Bäumen den Blick zum „Allgäuer Matterhorn“, dem Geiselstein richtet, kann dieser Faszination nachspüren und die Kraft fühlen, die von dieser einmaligen Kulisse ausgeht.

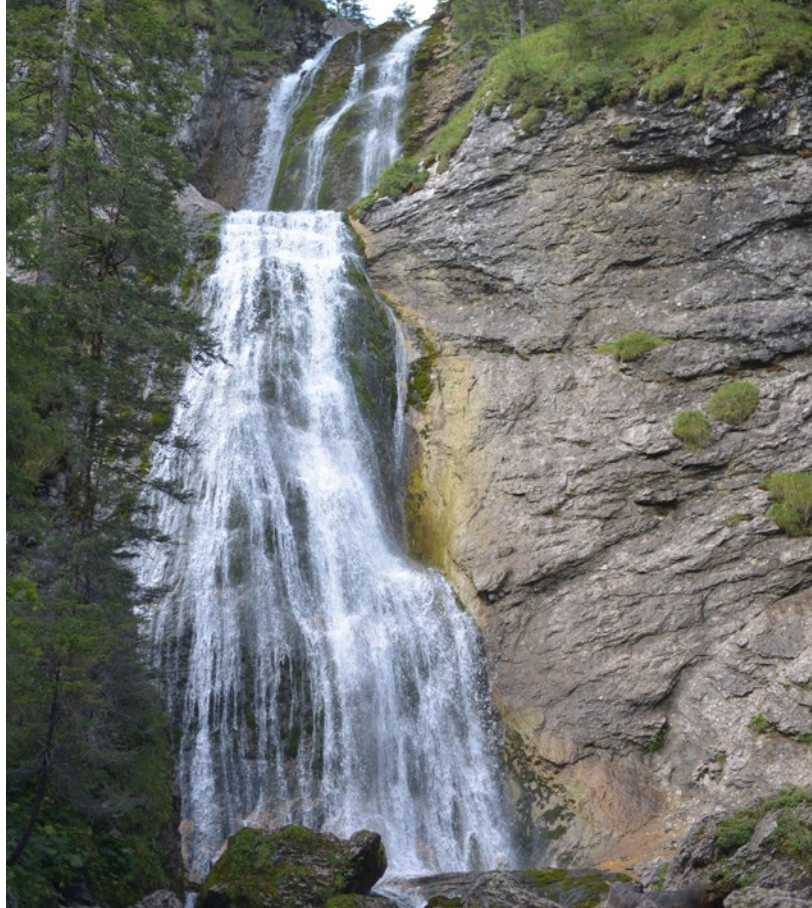
Wasser ist in Halblech und durch den Bergfluss Halblech und zahlreiche Seen das verbindende Element, findet sich dort in so vielfältigen und unterschiedlichen Formen und Klängen. Von der lautlosen Stille des Hergratsrieder See bis zum Tosen des mächtigen Kenzenwasserfalls weit oben in den Bergen, in denen schon König Ludwig seine ganz eigene Melodie hören konnte, reicht der Kanon dieser Wassermusik, in der die gestresste Seele Erholung finden und dem Klang einer Landschaft auf ganz vielfältige Weise nachspüren kann. Unsere drei Musiker tun dies auf ihre ganz eigene Weise, folgen dem Lauf des Wassers mit ihren Instrumenten und lauschen auf die vielfältigen Klänge einer imposanten Natur.



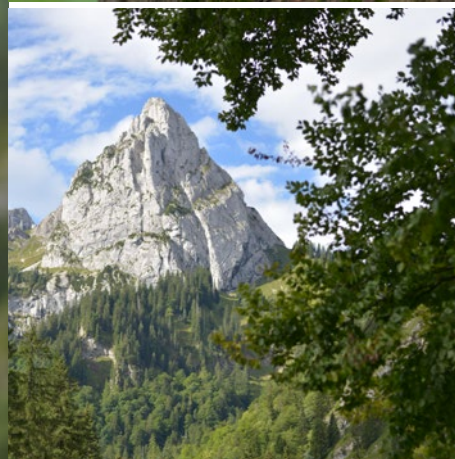
Klänge der Natur
höre die Melodie ...



*Plätschern,
rauschen ...*







... Erhabenheit

Der Geiselstein wird nicht von ungefähr als das Matterhorn des Allgäus bezeichnet. Seine markante Form und die solitäre Lage machen ihn einzigartig unter den Gipfeln ringsum. Ein Ausrufezeichen, ein kräftiger Ton aus ganzer Brust - so wär dieser Gipfel wohl in Musik zu erleben. Und doch steht er still und erhaben als Zeichen ewiger Sicherheit.



*Die Seele
ergründen ...*





... *Wassermusik*

Das Rauschen und Tosen des Wassers, das Säuseln des Windes, die singenden Wälder: Der Klang wird zur Kraftquelle, hier ist der Platz, wo es mir gut geht. Ein Dreiklang voller Harmonie, in den sich immer und immer wieder die Stimme des Königs mischt, der hier den Ort gefunden hat, der deine Seele heilt.



Zauberhafte
Melodie ...





Seensucht ...





*Willkommens-
Fanfare ...*



Alphornblasen am Kenzenwasserfall

Ein besonderes Erlebnis um den Klang die Landschaft auf ganz neue Art zu erleben und zu „erhören“: Der Klang von Alphorn und Wasserfall verschmelzen hier zu einem Ganzen.

Jeden 1. Freitag nach Mariä Himmelfahrt
(z.B. 19. August 2016)

- Abfahrt mit dem Kenzenbus
13.30 Uhr
- Spiel der Alphornbläser vor der
Kenzenhütte
- Alphornblasen vor dem Wasserfall
- Gelegenheit zur Einkehr
- Rückfahrt ins Tal 17.30 Uhr

In Buching und Trauchgau spielen im ganzen Jahr zahlreiche weitere Musikgruppen zu Konzerten und Festen auf. Informationen und Termine in unserem Veranstaltungskalender und unter www.halblech.de



Ein Schlosspark voller Geschichten

Entdecken Sie den Reichtum einer Landschaft die an Vielfalt kaum zu übertreffen ist. Eine Vielfalt, die von Mensch und Natur geschaffen, von Königen verehrt und von Gästen aus aller Welt erlebt wird. Ein Schlosspark, in dem jeder Ort seine ganz eigene Geschichte hat. Gehen Sie auf Entdeckungsreise mit unseren Orts-

geschichten-Büchlein. Jedes für sich ein genau so liebevoll fotografiertes Bilderbuch wie das vorliegende, zusammen betrachtet ein ganz neuer Blick auf den Schlosspark im Allgäu. Die weiteren Ortsgeschichten-Büchlein erhalten Sie in den jeweiligen Tourist-Infos und beim Tourismusverband Ostallgäu. Seien Sie neugierig!



Gefördert durch das Bayerische Staatsministerium für Ernährung, Landwirtschaft und Forsten und den Europäischen Landwirtschaftsfonds für die Entwicklung des ländlichen Raums (ELER)



Gästeinformation Halblech
Bergstraße 2 a
87642 Halblech

Telefon 0 83 68 · 2 85
E-Mail info@halblech.de
www.halblech.de

Tourismusverband Ostallgäu
Schwabenstraße 11
87616 Marktoberdorf

Tel.: 0 83 42 · 9 11-313
Fax: 0 83 42 · 9 11-97313
» www.schlosspark.de